

# ENFERMEDADES E INSECTOS EN SOJA 1.ª

REPORTE MONITOREOS N° 4 - 1/2/2021 - NORTE BS. AS. Y SUR DE SANTA FE



RIESGO MEDIO

MANCHA MARRÓN



RIESGO ALTO

ISOCA BOLILLERA



RIESGO MEDIO

CHINCHE DE LOS CUERNOS



## ESTADO FENOLÓGICO: R3 - R4

Se observó resurgencia de bolilleras, plaga que consume vainas en estos estadíos. También se encontraron lotes puntuales con chinches y algunos, incluso, con trips. Las condiciones son predisponentes para el avance de Mancha Marrón en lotes aún no aplicados.

Ingresa a [www.mapamonitoreoslaresmtech.com](http://www.mapamonitoreoslaresmtech.com)

# INSECTOS EN SOJA 2.ª

REPORTE MONITOREOS N° 4 - 1/2/2021 - NORTE BS. AS. Y SUR DE SANTA FE



ISOCA BOLILLERA

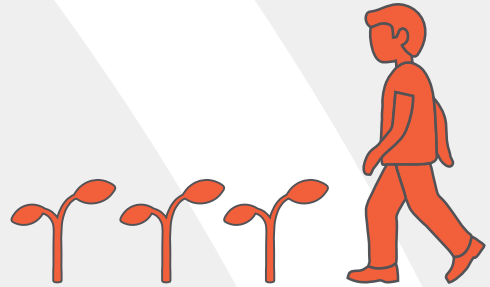
**RIESGO ALTO**



**ESTADO FENOLÓGICO: V5 - V8**

La presión de bolillera continuó en aumento en lotes aún no aplicados.  
No se observó presencia relevante de Militar ni otras defoliadoras.

Ingresa a [www.mapamonitoreoslaresmtech.com](http://www.mapamonitoreoslaresmtech.com)



## ESTA SEMANA SEGUÍ MONITOREANDO

CON ESPECIAL ATENCIÓN A SOJA 1.<sup>a</sup>, YA QUE ES MOMENTO DE DEFINICIÓN DE RENDIMIENTO.

Y EN SOJA DE 2.<sup>a</sup> OBSERVÁ BIEN EL AVANCE DE ISOCA BOLILLERA, PLAGA QUE PUEDE GENERAR UN ALTO IMPACTO EN RINDE AL CORTAR BROTES APICALES.