

# INSECTOS Y ENFERMEDADES EN SOJA 1.ª

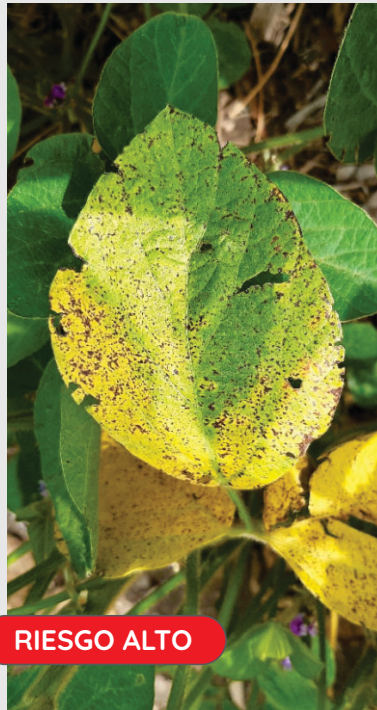
REPORTE MONITOREOS N° 5 - 8/2/2021 - NORTE BS. AS. Y SUR DE SANTA FE

ISOCA BOLILLERA



RIESGO ALTO

MANCHA MARRÓN



RIESGO ALTO

COMPLEJO CHINCHES



RIESGO MEDIO



## ESTADO FENOLÓGICO: R4 - R5

Continúan observándose presiones altas de Bolillera, plaga que consume vainas en estos estadios. Comienza a generalizarse la presencia de Chinchas manteniendo presiones moderadas. Hay lotes puntuales con presencia de Militar, Trips y/o Medidoras. La incidencia de Mancha marrón aumentó tras las últimas lluvias en lotes aún no aplicados.

# INSECTOS EN SOJA 2º

REPORTE MONITOREOS N° 5 - 8/2/2021 - NORTE BS. AS. Y SUR DE SANTA FE

ISOCA BOLILLERA



RIESGO ALTO

ORUGA MILITAR



RIESGO MEDIO

ISOCA MEDIDORA



RIESGO BAJO



ESTADO FENOLÓGICO: R1 - R2

Continúan observándose presiones altas de Bolillera. Se encontraron lotes puntuales con presencia relevante de Militar. Comienza a registrarse presencias de Medidora y algunos lotes con Anticarsia.