

# INSECTOS Y ENFERMEDADES EN SOJA 1.º

REPORTE MONITOREOS N° 6 - 12/2/2021 - NORTE BS. AS. Y SUR DE SANTA FE

ISOCA BOLILLERA



RIESGO ALTO

TRIPS



RIESGO MEDIO

COMPLEJO CHINCHES



RIESGO MEDIO

## ESTADO FENOLÓGICO: R4 - R5.3

Continúan presiones altas de Bolillera, con controles poco eficientes por la dificultad de llegada a estratos medios e inferiores del cultivo. Hay lotes puntuales con reincidencias de Trips. La presencia de Chinchas aún se mantiene con presiones bajas a moderadas. Comienza a observarse mayor presencia de Medidoras. Gran parte de los lotes ya fueron aplicados con fungicidas.

# INSECTOS EN SOJA 2º

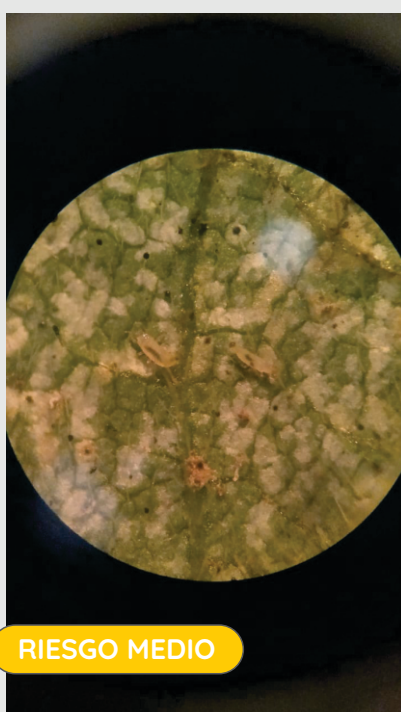
REPORTE MONITOREOS N° 6 - 12/2/2021 - NORTE BS. AS. Y SUR DE SANTA FE

ISOCA BOLILLERA



RIESGO ALTO

TRIPS



RIESGO MEDIO

ISOCA MEDIDORA



RIESGO BAJO

## ESTADO FENOLÓGICO: R2 - R3

Se aplicaron varios lotes con presiones altas de Bolillera. Se encuentran lotes puntuales con presencia relevante de Trips. Continúan registrándose poblaciones bajas de Medidora.